



โครงการบำรุงรักษาระบบสารสนเทศและฐานข้อมูลระบบบริหารแผนงานทางหลวง(Plannet)

ประจำปีงบประมาณ พ.ศ. 2566

คู่มือการบำรุงรักษาระบบ ฉบับสมบูรณ์

บริษัท มันทาวิศวกรรมและเทคโนโลยี จำกัด

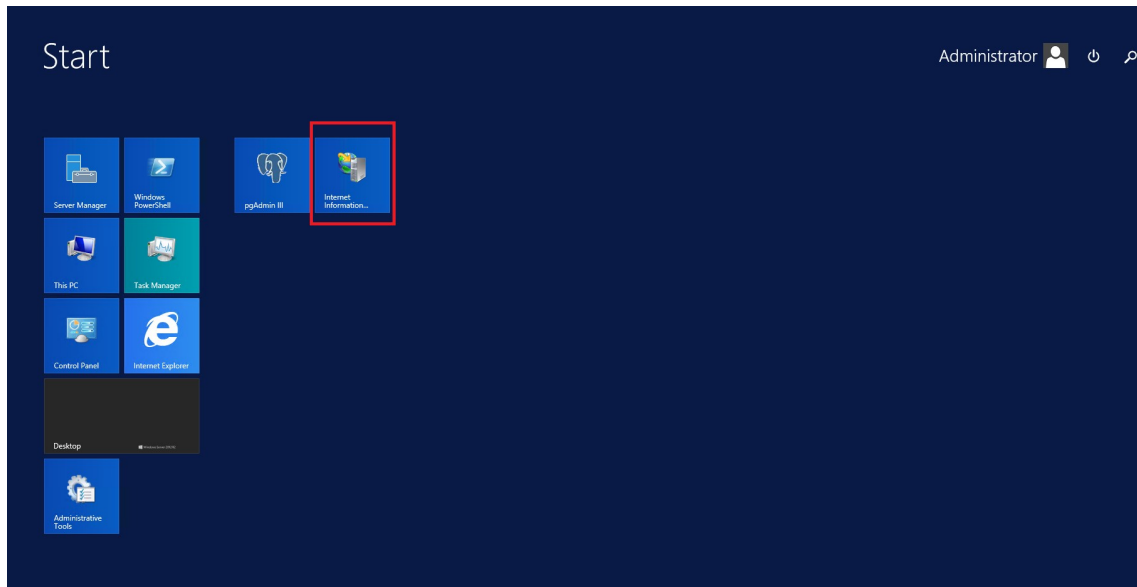
สารบัญ

1. การบำรุงรักษาระบบ	1-1
1.1 การติดตั้งระบบ	1-1
1.2 การสำรองข้อมูล	1-4

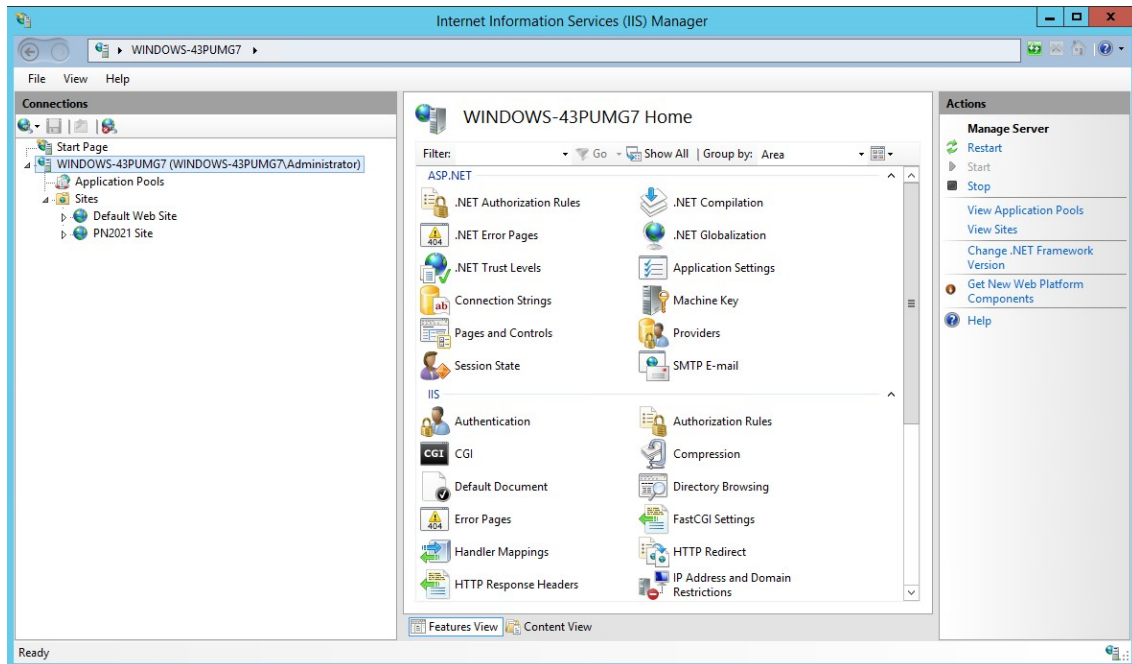
1. การบำรุงรักษาระบบ

1.1 การติดตั้งระบบ

ระบบสารสนเทศและฐานข้อมูลระบบบริหารแผนงานทางหลวง (Plannet) จะต้องทำงานอยู่บนระบบปฏิบัติการ Windows เท่านั้น โดยมี Internet Information Service (IIS) ทำหน้าที่เป็น Web Server ผู้ดูแลระบบ สามารถทำการติดตั้งโดย เปิด Application ที่ชื่อ Internet Information Service ดังรูป

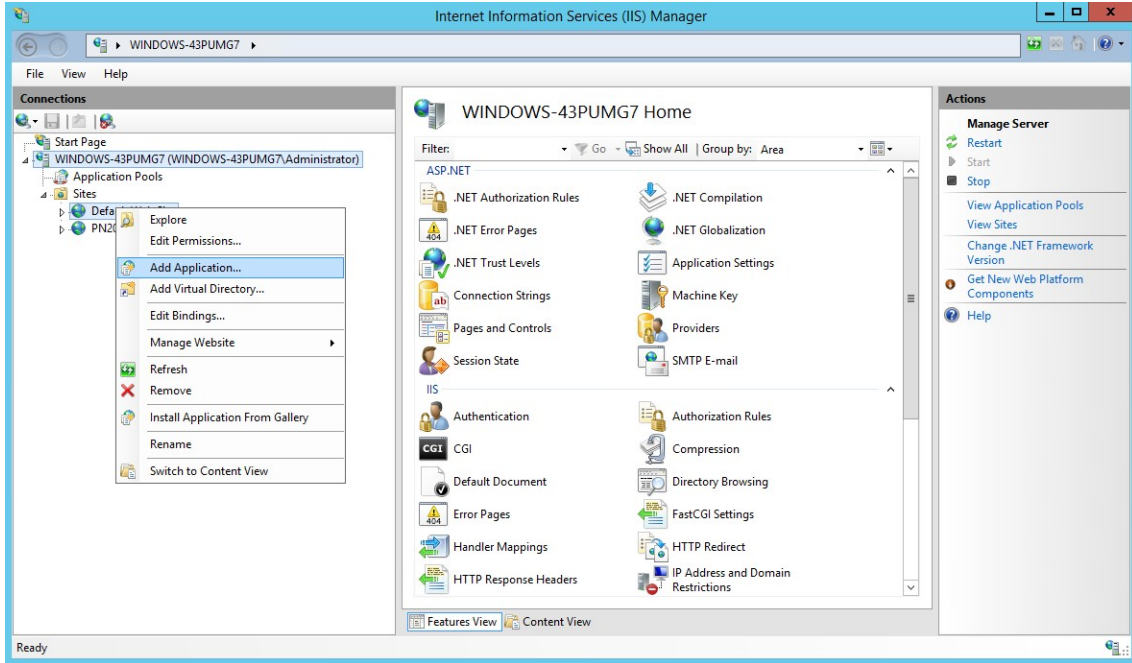


รูปที่ 1. 1 แสดงไอคอน Internet Information Service (IIS)



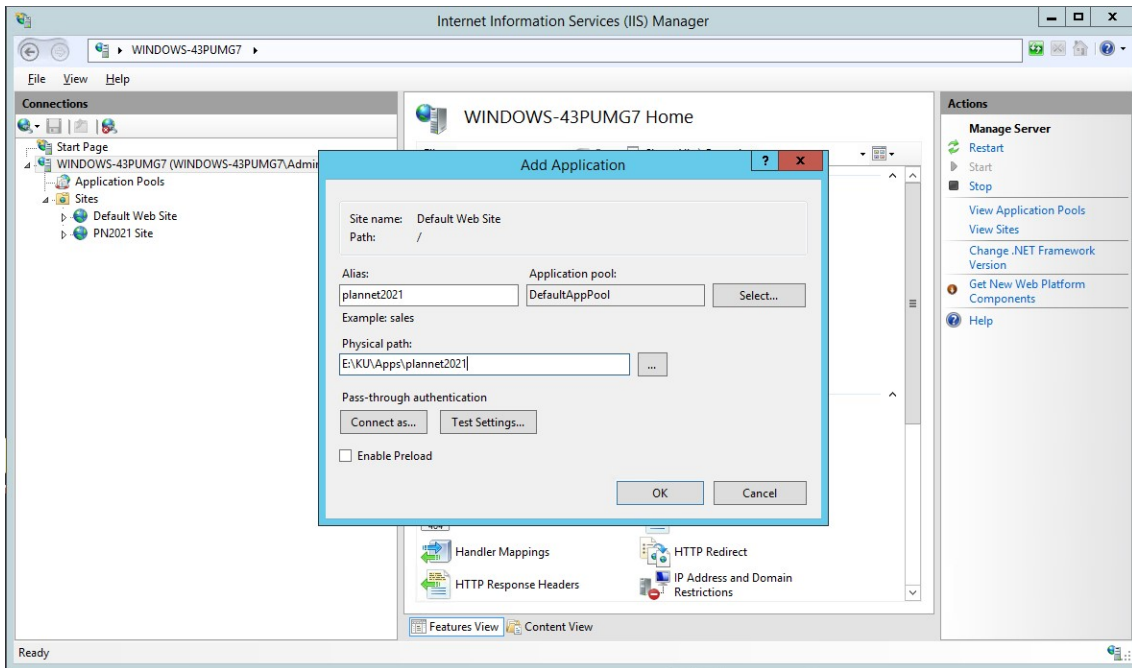
รูปที่ 1. 2 หน้าจอ Internet Information Service (IIS)

ผู้ดูแลระบบ เลือก Default Web Site คลิกขวา ระบบจะแสดงหน้าจอดังรูป เลือก Add Application



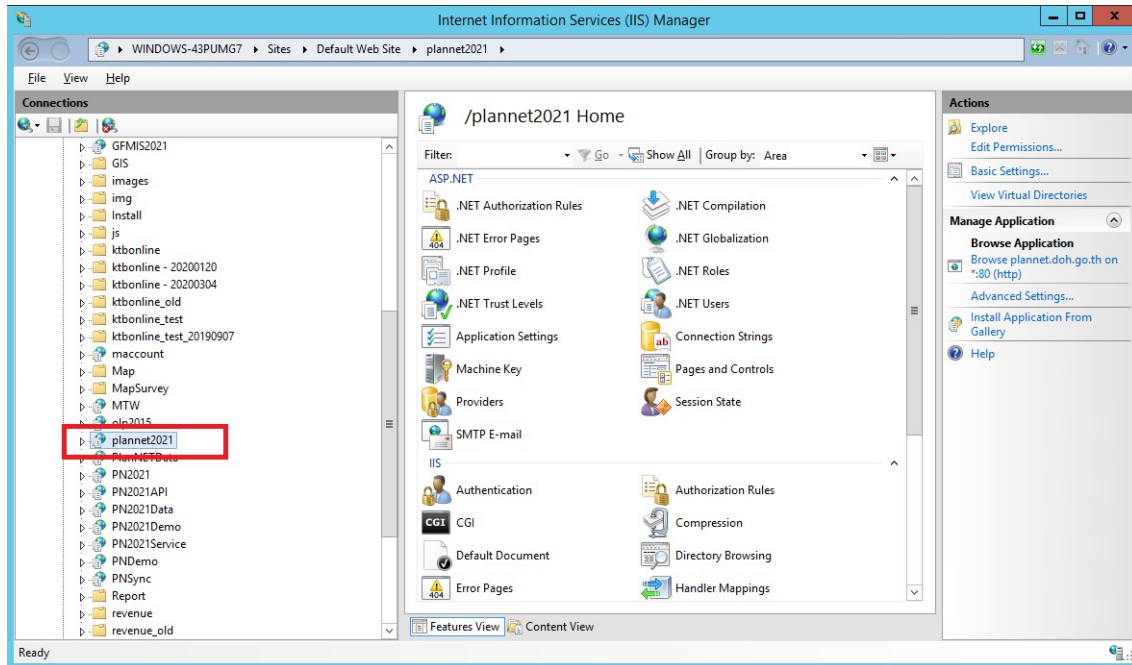
รูปที่1. 3 หน้าจอเมนู Add Application ของ IIS Manager

หลังจากนั้น ระบบจะแสดงหน้าจอดังรูป ผู้ดูแลระบบกรอกข้อมูลเพื่อกำหนดชื่อของ Web Site และ Path ที่เก็บโปรแกรม



รูปที่1. 4 หน้าจอ Add Application

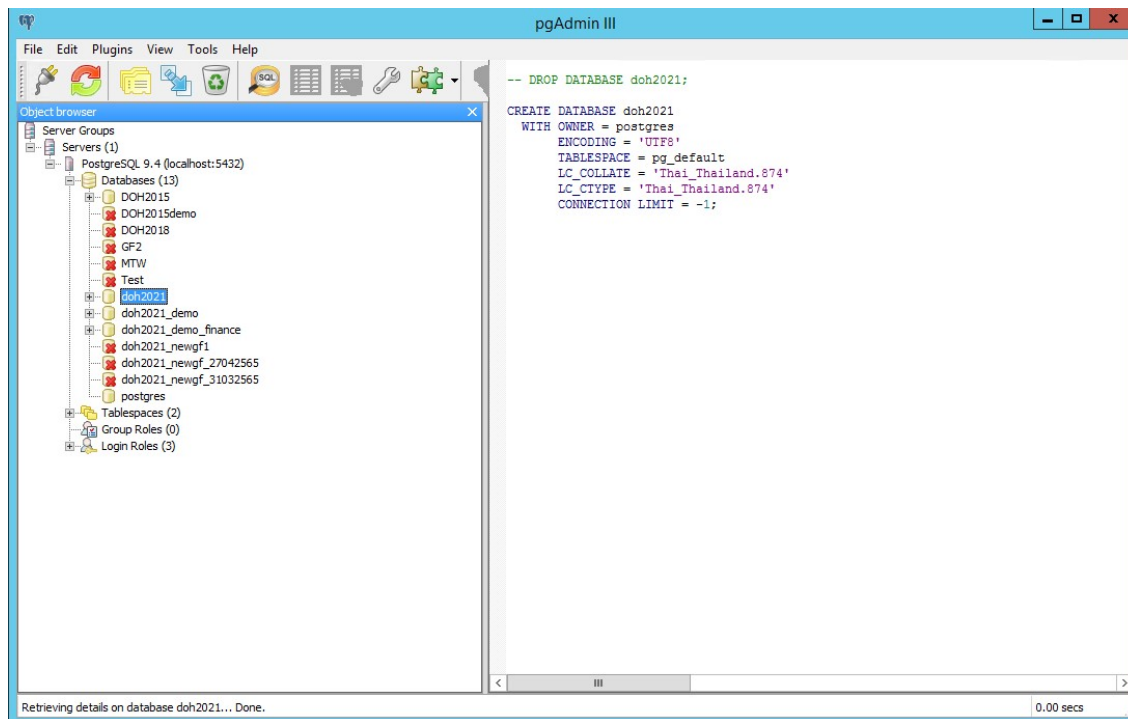
เมื่อผู้ดูแลระบบกำหนดค่าเสร็จสิ้นแล้ว ก็จะแสดงรายการที่ได้ทำการสร้างไว้ ดังรูป



รูปที่ 1. 5 หน้าจอหลังจาก Add Application

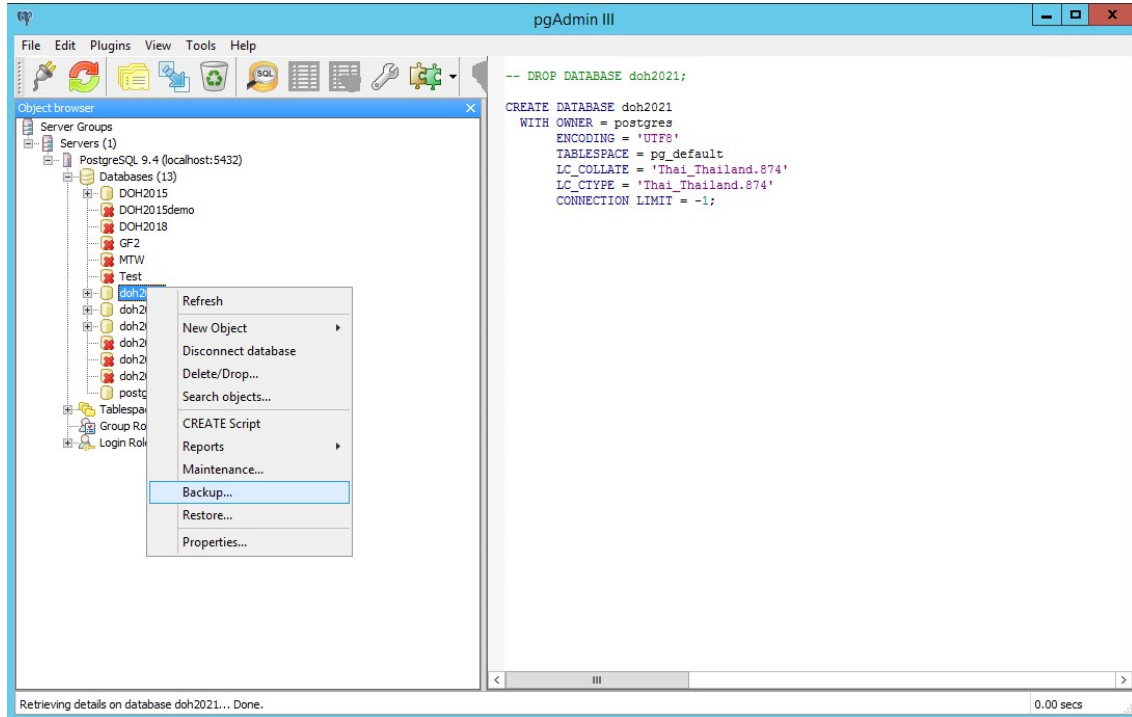
1.2 การสำรองข้อมูล

ระบบสารสนเทศและฐานข้อมูลระบบบริหารแผนงานทางหลวง (Plannet) ใช้ระบบจัดการฐานข้อมูล PostgreSQL เป็นตัวจัดการฐานข้อมูล โดยใช้โปรแกรม pgAdmin III ในการจัดการฐานข้อมูล โดยมีฐานข้อมูลที่มีชื่อว่า doh2021



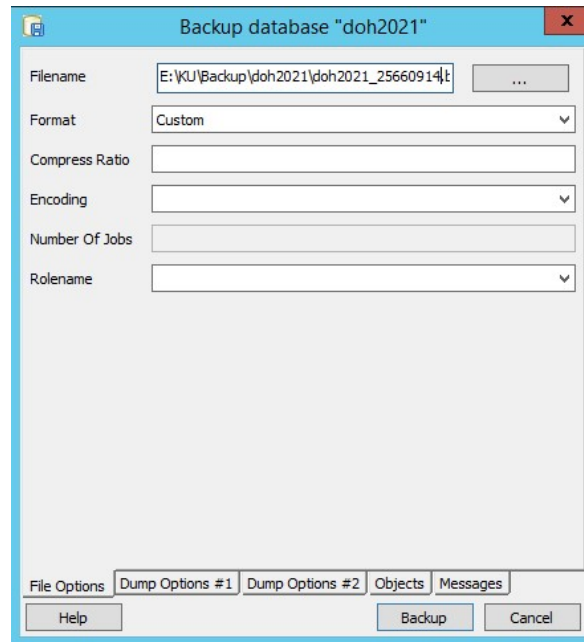
รูปที่ 1. 6 หน้าจอโปรแกรม pgAdmin III

ในการสำรองฐานข้อมูล ผู้ดูแลระบบ ทำการเลือกฐานข้อมูลที่ใช้ จากนั้นคลิกขวา แล้วเลือก Backup ดังรูป



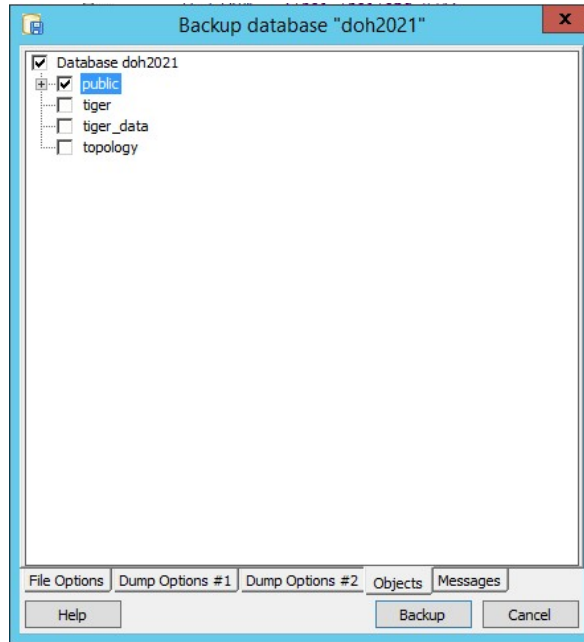
รูปที่ 1. 7 แสดงการเลือก Backup ฐานข้อมูล

ระบบจะแสดงหน้าจอเพื่อให้ผู้ดูแลระบบกำหนดชื่อไฟล์ในการสำรองข้อมูล ดังรูป



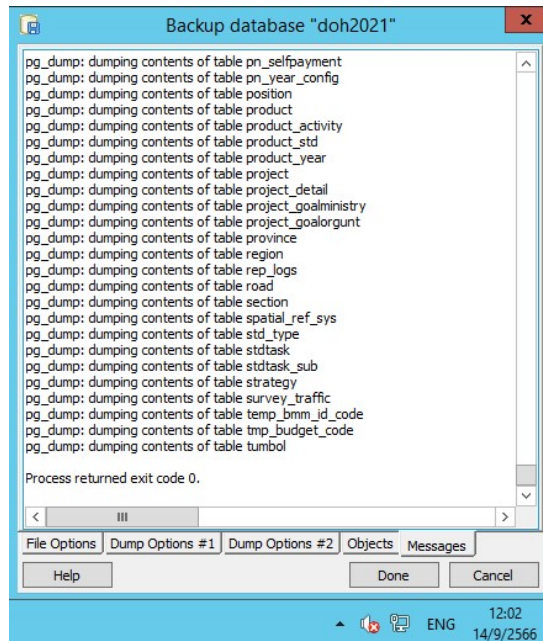
รูปที่ 1. 8 แสดงหน้าจอให้ระบุชื่อไฟล์ในการสำรองข้อมูล

จากนั้นให้ผู้ใช้ระบบคลิกเลือกที่ tab ที่ชื่อว่า objects เพื่อเลือก สิ่งที่ต้องการสำรองข้อมูลจากฐานข้อมูลที่ต้องการเลือก



รูปที่ 1. 9 เลือกสิ่งที่ต้องการสำรองข้อมูล

ข้อสังเกต จากรูปที่ 1.4 ผู้ดูแลระบบจะต้องเลือกแค่ checkbox ที่แสดงในรูปเท่านั้น เมื่อทำการ backup ฐานข้อมูลเรียบร้อย ระบบจะแสดงหน้าจอดังรูป



รูปที่ 1. 10 หน้าจอแสดงผลการสำรองฐานข้อมูล